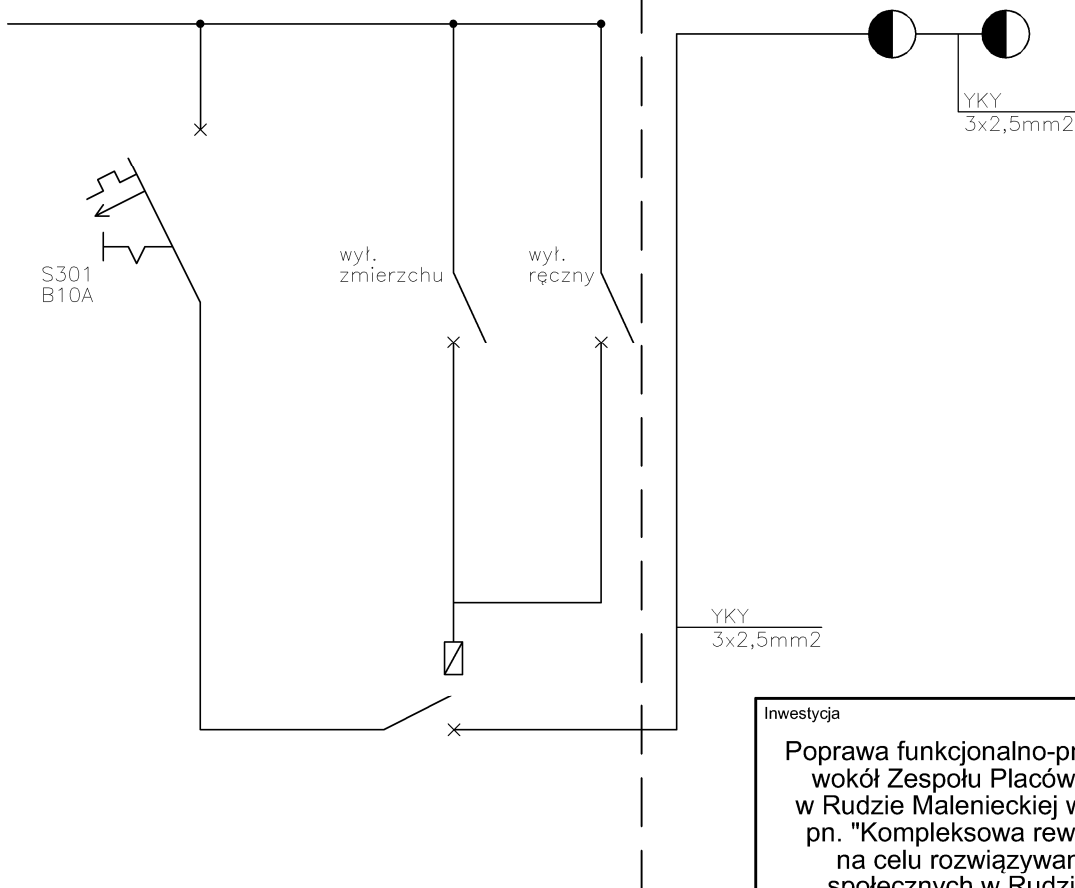


ROZDZIELNIA W SZKOLE

z istniejącej RG Szkoły



Inwestycja

Poprawa funkcjonalno-przestrzenna terenu wokół Zespołu Placówek Oświatowych w Rudzie Malenieckiej w ramach projektu pn. "Kompleksowa rewitalizacja mająca na celu rozwiązywanie problemów społecznych w Rudzie Malenieckiej.

26-242 Ruda Maleniecka
działki nr ewidencyjne: 10/7, 10/3, 10/4, 19/4, 19/13, 16/2, 17/2, 6/1, 7/1
obręb ewiden. 0012 Ruda Maleniecka,
jednostka ewiden. 260505_2 Ruda Maleniecka

Inwestor

Gmina Ruda Maleniecka
26-242 Ruda Maleniecka 99A

Biuro projektowe



Pracownia Projektowa MDOM
Michał Pawlikowski
ul. Piłsudskiego 32, 26-200 Końskie
(wejście od ul. Targowej)
tel. 782 683 751, 723 329 944
pbm-dom@o2.pl

Opracowanie

	Imię i nazwisko	Nr upr.	Podpis
Projektował	mgr inż. Marek Zapala	KL-85/94	
Opracował	Michał Pawlikowski	-	
Sprawdził	-	-	-

Stadium

PROJEKT ZAGOSPODAROWANIA

Skala

1:100

Branża

ELEKTRYCZNA

Data

02.2019

Przedmiot rysunku

SCHEMAT STEROWANIA
OŚWIETLENIA POMNIKA "KARPIA"

Nr rys.

Stadium/Branża/Nr rysunku/Rewizja

PB - E - 03E