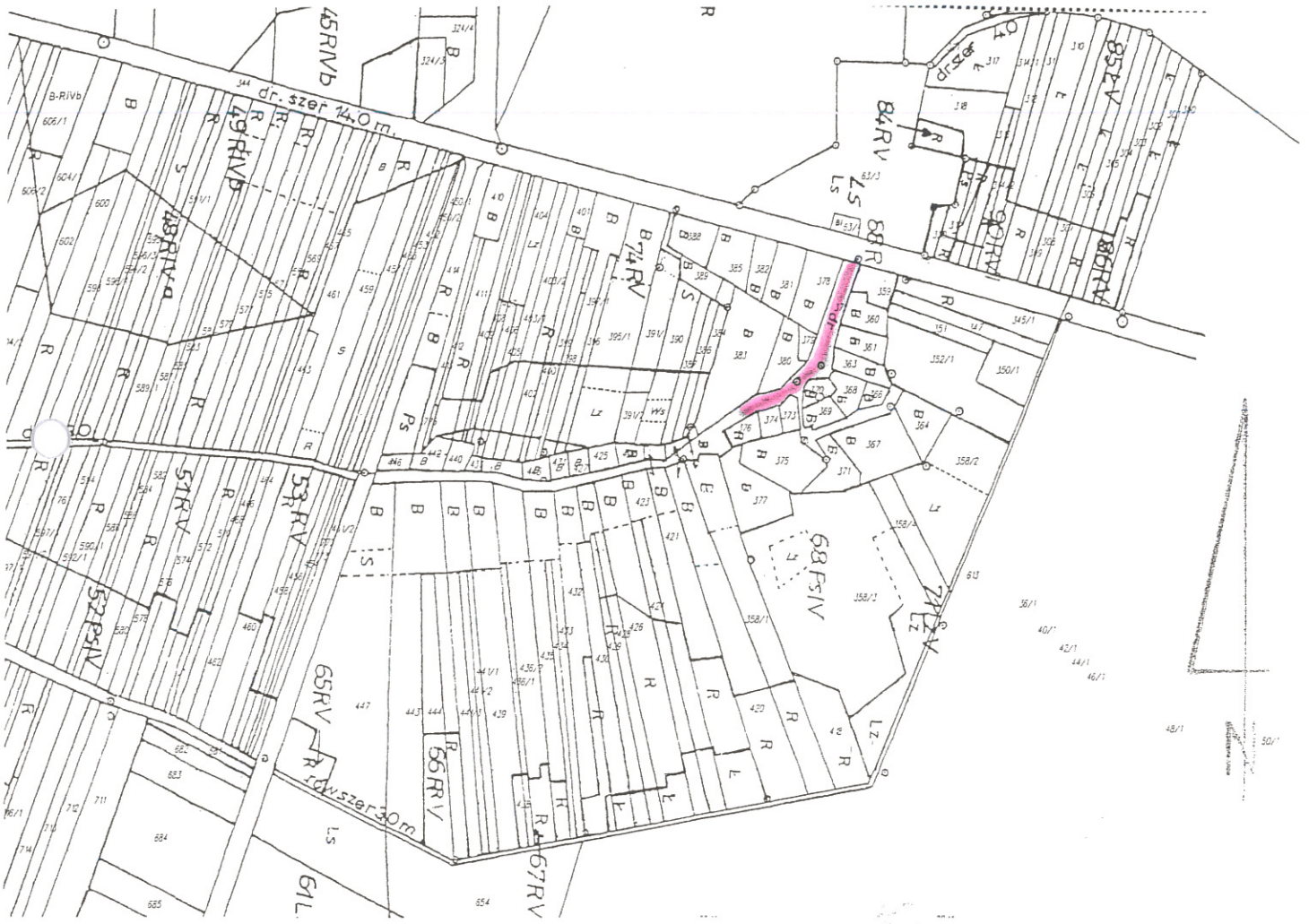


Załącznik graficzny
 Przebudowa drogi gminnej w miejscowości Wyszyna Rudzka gm. Ruda Maleniecka na
 odcinku 180 mb (od km 0+000 do km 0+180) - działka Nr 372



Województwo świętokrzyskie

Powiat konecki

Gmina: Ruda Maleniecka

Miejscowość: Wyszyna Rudzka

Działka Nr 372

Skala: 1:5000

STAROSTWO POWIATOWE
 W KOŃSKICH
 Wydział Geodezji i Gospodarki Nieruchomościami
 POWIATOWY OŚRODEK DOKUMENTACJI
 GEODEZYJNEJ I KARTOGRAFICZNEJ

Republika i nasz Rzeczpospolita cześć i wiarę
 daliśmy w ten sposób dokumentowi wyrokowi rozważenia
 o którym mowa w art. 18 ustawy z dnia 17 maja
 1994 r. - Prawo geodezyjne i kartograficzne
 (Dz. U. z 2010 r. Nr 190 poz. 1287 z późn. zm.)

Końskie, 10. STY. 2013

PODGİK
 w Końskich
 D.Z. 222/13
 Łąk zgodność z oryginałem
 nr ew. 260505-0018
 data 10. STY. 2013
 Podpis [Signature]

mgr. Katarzyna Jurewska
 501 10 10 10